

1. ANTECEDENTES GENERALES

La Concesión se emplaza en la III Región de Atacama y en la IV Región de Coquimbo, abarcando las comunas de La Serena, La Higuera y Vallenar y se subdivide en los siguientes tramos:

Tramo 1: La Serena a Límite Regional abarca una longitud de 86 Km, comenzando en la salida norte de la ciudad de La Serena (km 473,500) hasta el Límite Regional en el Km 559,600.

Tramo 2: Límite Regional a Vallenar abarca una longitud de 101 Km, se inicia en el Km 559,600 y termina en el acceso sur de Vallenar en el Km 660,000.

En su inicio considera la implementación de un nuevo puente que atraviese el ferrocarril y el río Elqui (sector del puente fiscal) y una solución desnivelada para el sector de Las Compañías junto con otras soluciones similares en los poblados que atraviesa la Ruta 5.

La concesión considera principalmente, obras de mejoramiento y de reposición de las calzadas existentes, ampliación a segunda calzada, construcción de doble calzada, ampliación de las bermas, construcción de calles de servicio y de puntos de retornos a nivel, mejoramiento de los sistemas de saneamiento y drenaje, incorporación de elementos de seguridad vial, paraderos de buses y teléfonos de emergencia al costado de la ruta, iluminación y paisajismo en sectores puntuales, área de servicio y estacionamiento de camiones, servicios en la ruta como camión grúa y asistencia técnica, entre otras obras.

Nombre del Contrato	Concesión Ruta 5 Norte, Tramo La Serena – Vallenar
Sociedad Concesionaria	Ruta del Algarrobo S.A.
Decreto de Adjudicación	D.S. M.O.P. N° 98/26.01.2012.
Inicio de Concesión	03.04.2012
Plazo de Concesión	35 años (420 meses).
Kilómetros Concesionados	186,500 Kilómetros
kilometro de: inicio termino	473,500 660,000 Ruta 5 Norte
Puesta en Servicio Provisoria	Sector II 0.05.2015
Inversión Oferta Oficial	345 MMUS\$
Asesoría Inspección Fiscal	Víctor Faraggi H.



Call Center	800 364 990 / 42760830
Fono Emergencia	800 364 990 / 42760830
Centro(s) Atención	800 364 990 / 42760830
Áreas de Servicio	Km 559,660
Estacionamientos de Camiones	Km 559,660 Pon.
N° Postes SOS	126
Mensajería Variable	Km 479,700 Or. / Km 554,250 Po. Km 560,400 Or. / Km 656,600 Po.
Página WEB Concesionaria	www.gruposyv.com



2. INFORMACION DE FLUJO VEHICULAR (Transacciones)

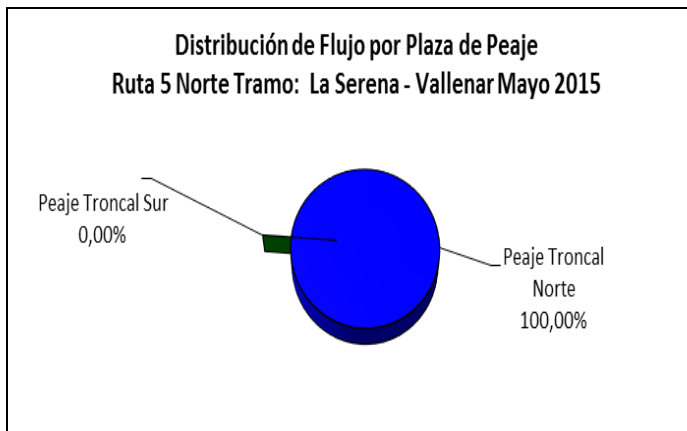


Gráfico 1: Distribución de Flujos, por Plazas de Peaje.
Fuente: Sociedad Concesionaria Ruta Del Algarrobo S.A

Según la categoría de vehículo, los autos y camionetas corresponden al 50,31% del tráfico que circuló por las plazas de peajes en el mes de mayo de 2015, seguidas en volumen por la categoría de camiones de más de 2 ejes con un 31,77%.

Los vehículos de carga representan un 40,5% del flujo por el peaje Troncal Norte

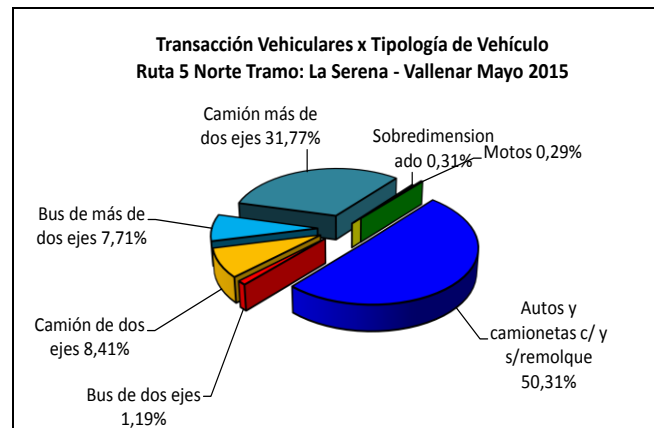


Gráfico 2: Distribución de Flujos (transacciones) por categoría de vehículo.
Fuente: Sociedad Concesionaria Ruta Del Algarrobo S.A.

FLUJOS (transacciones) históricos últimos 5 años

	ENE	FEB	MAR	ABR	MAY	JUN	JUL	AGO	SEP	OCT	NOV	DIC	TOTAL
2015	n/a	n/a	n/a	n/a	107.933								107.933

Fuente: Sociedad Concesionaria Ruta Del Algarrobo S.A

3. INFORMACION DE LOS INGRESOS

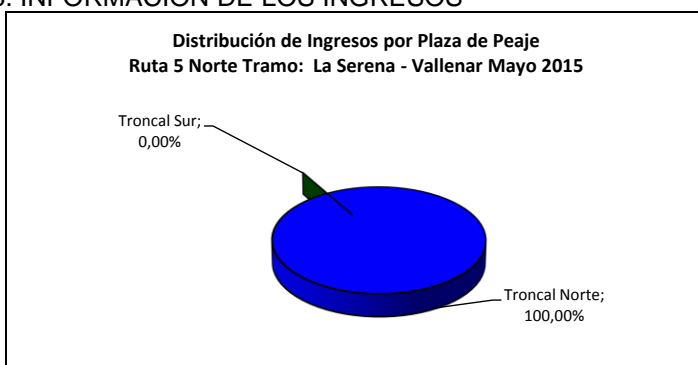


Gráfico 3: Distribución de ingresos por Plazas de Peaje.
Fuente: Sociedad Concesionaria Ruta Del Algarrobo S.A.

El ingreso total mensual alcanzó un monto de 588.532.750.- equivalentes a UF 23.624,11 al 31/05/2015.

4. ACCIDENTABILIDAD

Mes	Accidentes	Tipo de Accidentes					
	Total	Atropello	Caída	Volcadura	Colisión	Choque	Otros
Enero							
Febrero							
Marzo							
Abril							
Mayo	10	0	0	1	2	4	3
Junio							
Julio							
Agosto							
Septiembre							
Octubre							
Noviembre							
Diciembre							
Total	10	0	0	1	2	4	3

Tabla 3: Tabla Anual de Accidentes..

Fuente: Sociedad Concesionaria Ruta Del Algarrobo S.A.

Durante el mes de Mayo de 2015, se registraron 10 accidentes, de los cuales 2 corresponden a accidentes con Personas lesionadas. Los tipos de accidentes son una volcadura, 4 choques, 2 colisiones y 3 de la categoría otro tipo.

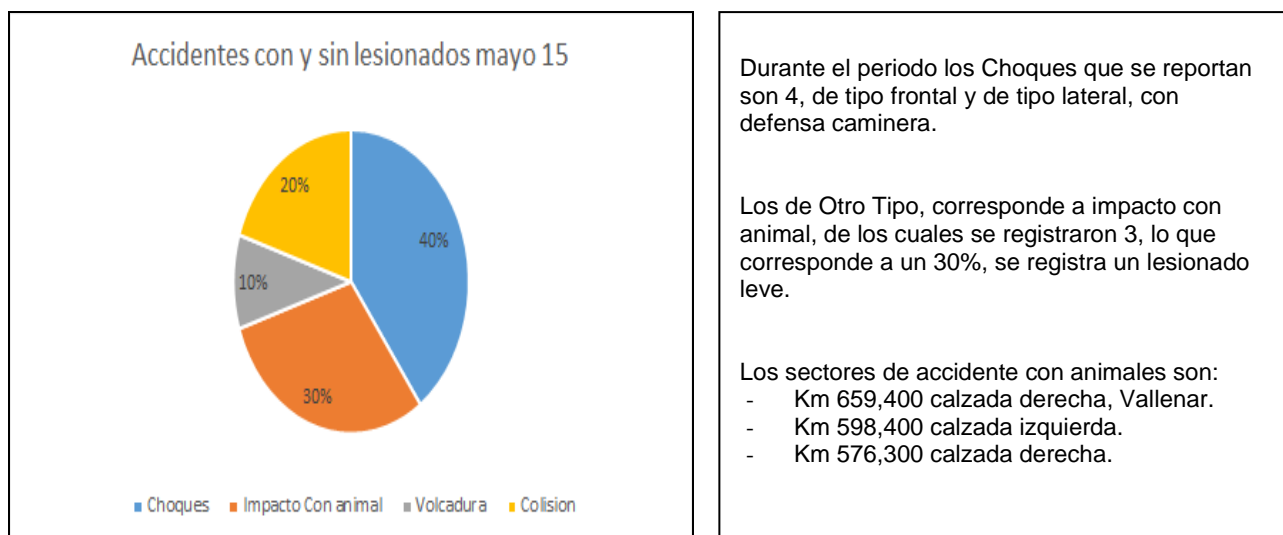


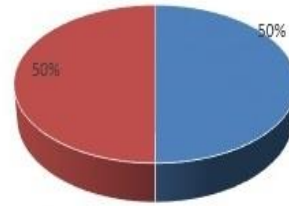
Grafico 4: Accidentes con y sin lesionados..

Fuente: Sociedad Concesionaria Ruta Del Algarrobo S.A

5. RECLAMOS DE USUARIOS

CASUÍSTICA	ABRIL	MAYO	TOTALES
Comerciales (Clasificación Tarifaria)		1	1
Otros Factores (Usuario reclama porque mientras circulaba por la ruta un palo golpea su vehículo ocasionándole daños)		1	1
TOTALES	0	2	2

Grafico 5: Tabla reclamos del mes v/s mes anterior (Abril 2015 – Mayo 2015).
Fuente: Sociedad Concesionaria Ruta Del Algarrobo S.A



■ Comerciales
■ Otros Factores

Grafico 6: Distribución de reclamos por área temática Mayo 2015.
Fuente: Sociedad Concesionaria Ruta Del Algarrobo S.A

Durante el mes de Mayo 2015 se presentó 1 reclamo referente a Calidad de Servicio.

6. ASISTENCIA A USUARIOS

Mes	Tipo y Nº de Atenciones									Total Asistencias
	1	2	3	4	5	6	7	8	9	
Enero										
Febrero										
Marzo										
Abril										
Mayo	29	25	0	1	9	10	0	19	8	101
Junio										
Julio										
Agosto										
Septiembre										
Octubre										
Noviembre										
Diciembre										
Total	29	25	0	1	9	10	0	19	8	101

Grafico 7: Tabla con las atenciones mensuales y acumuladas 2015
Fuente: Sociedad Concesionaria Ruta Del Algarrobo S.A

- Tipo de Atenciones:**
- 1.- Reparación de vehículo en terreno.
 - 2.- Remolque de vehículo a lugar seguro.
 - 3.- Panne por falta de combustible.
 - 4.- Falla vehículo que requiere otros servicios.
 - 5.- Primeros auxilios.
 - 6.- Auxilio en accidente.
 - 7.- Traslado de usuario a centro asistencial.
 - 8.- Instalación de señal preventiva.
 - 9.- Otros.

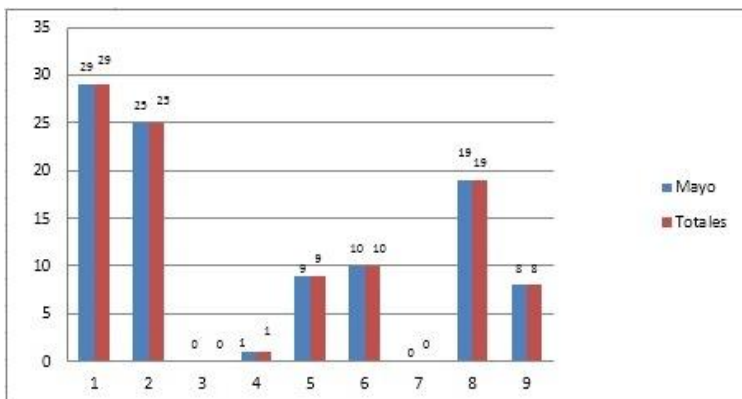


Grafico 8: Distribución de Asistencias Mayo 2015
Fuente: Sociedad Concesionaria Ruta Del Algarrobo S.A

Durante el mes de Mayo de 2015 se efectuaron 101 solicitudes de atención en la ruta, realizadas a través de diferentes medios: citofonía, teléfono directo/ celular, vigilancia u otros, las cuales se clasifican principalmente en: Reparación de vehículo en terreno, Remolque de vehículo a lugar seguro, Traslado a centro asistencial y Instalación de señal preventiva.

7. HECHOS RELEVANTES

No se registran hechos relevantes